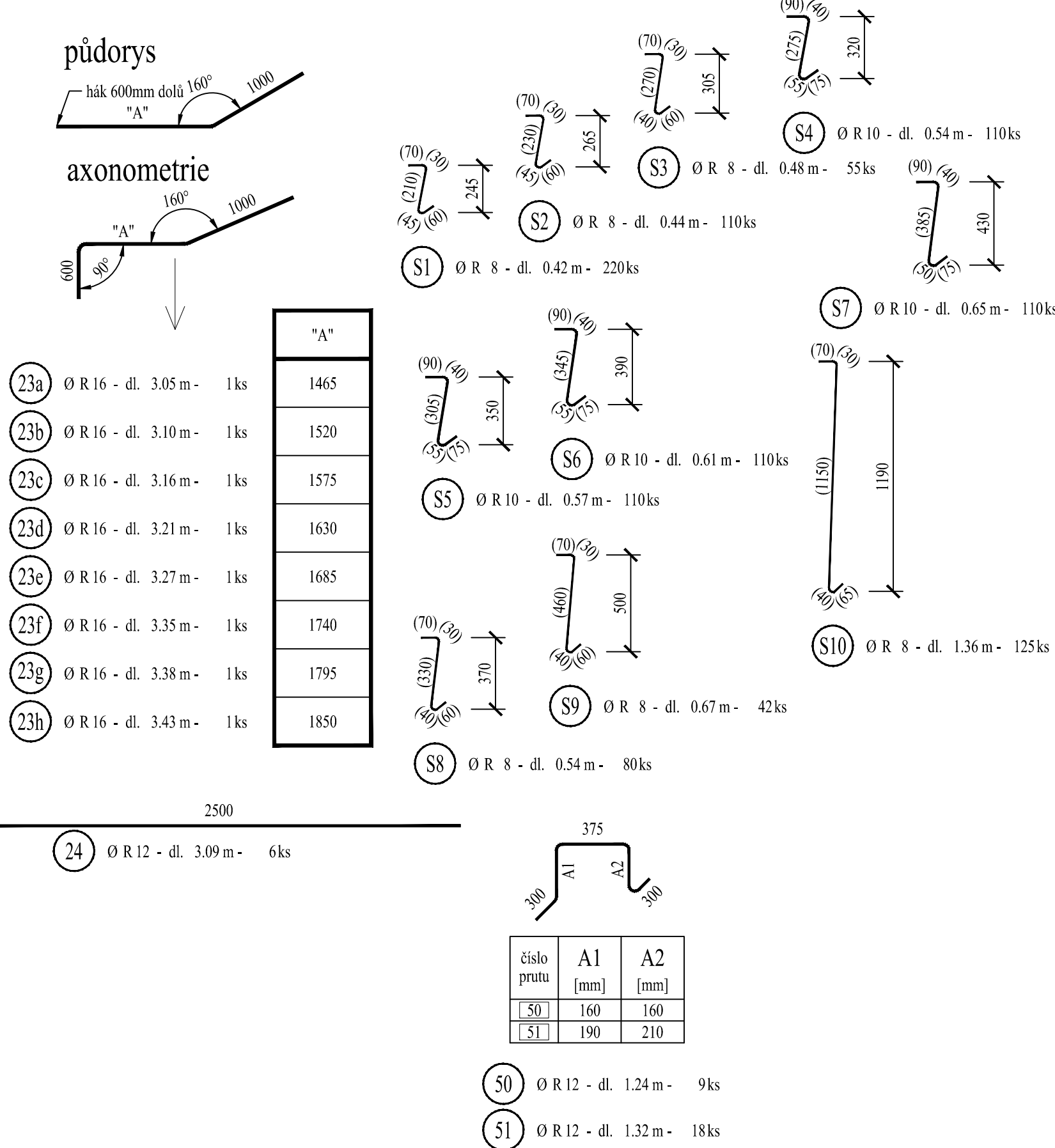
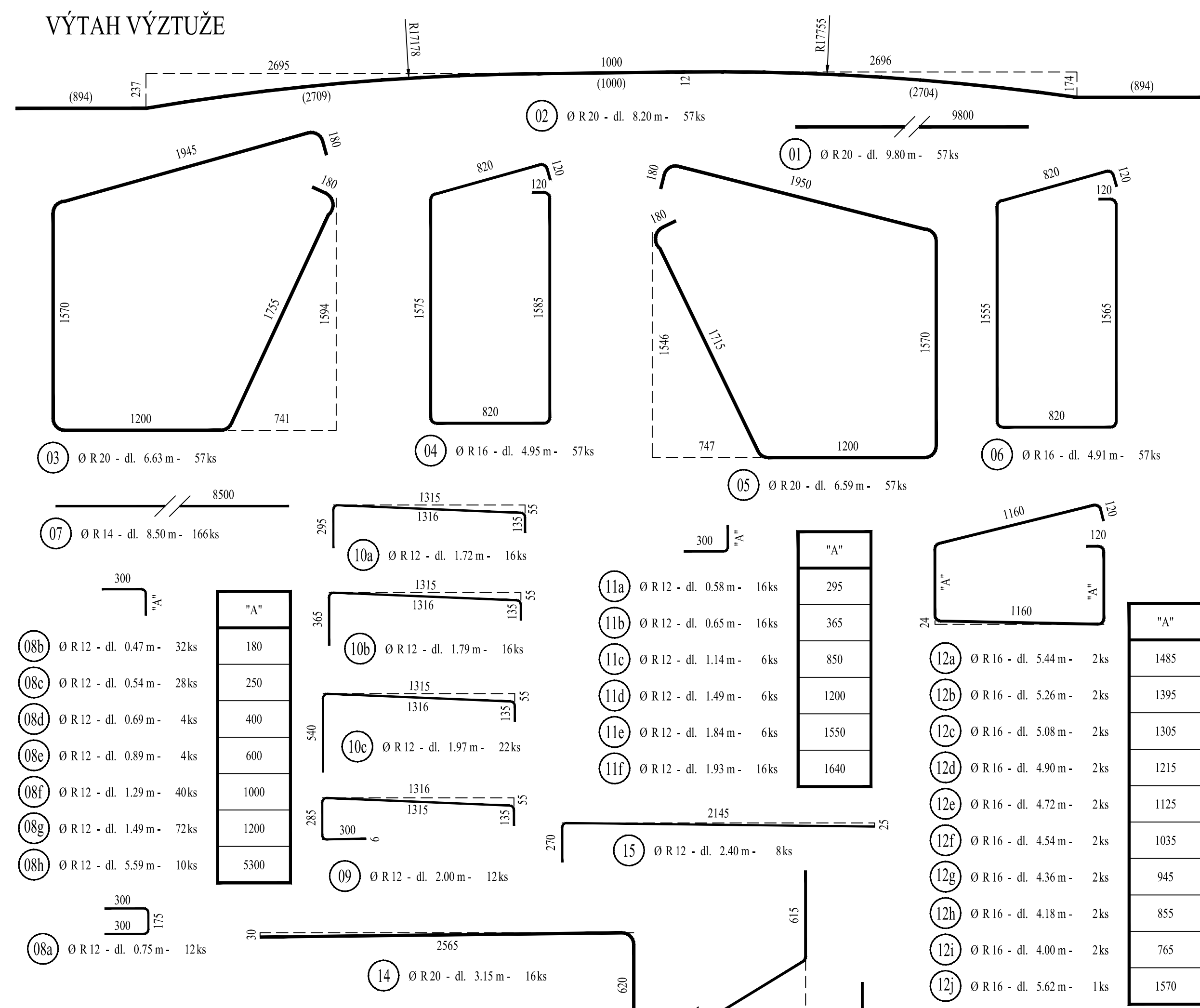
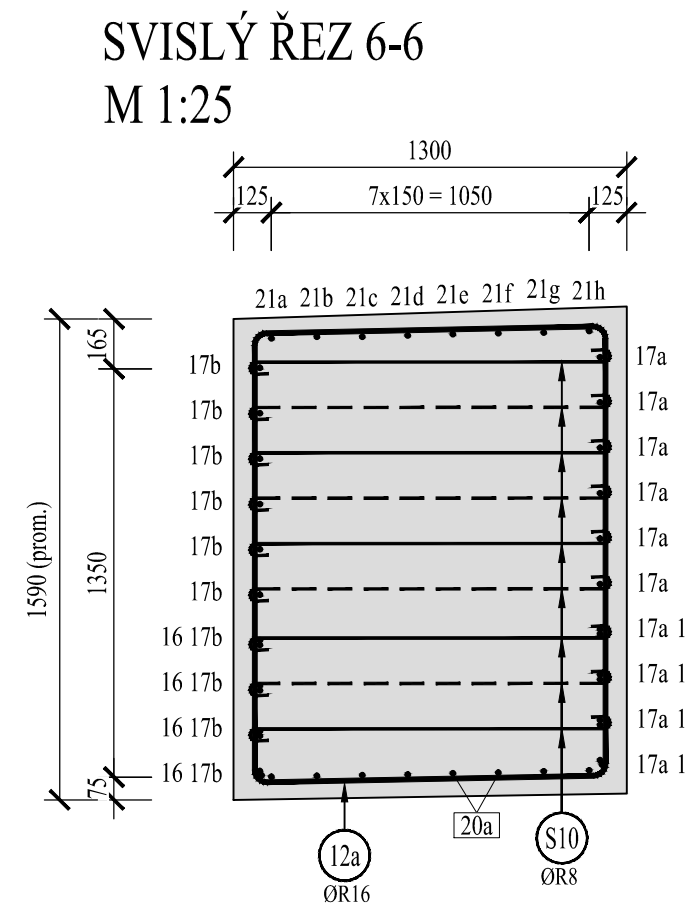
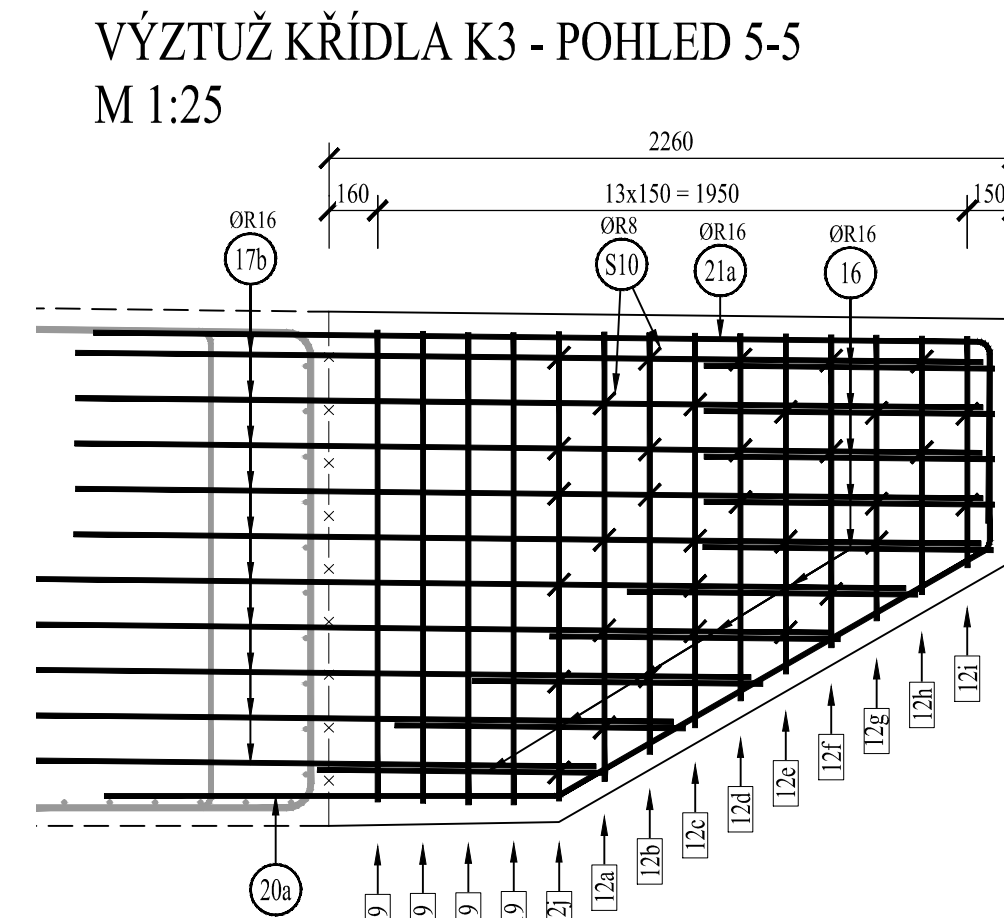
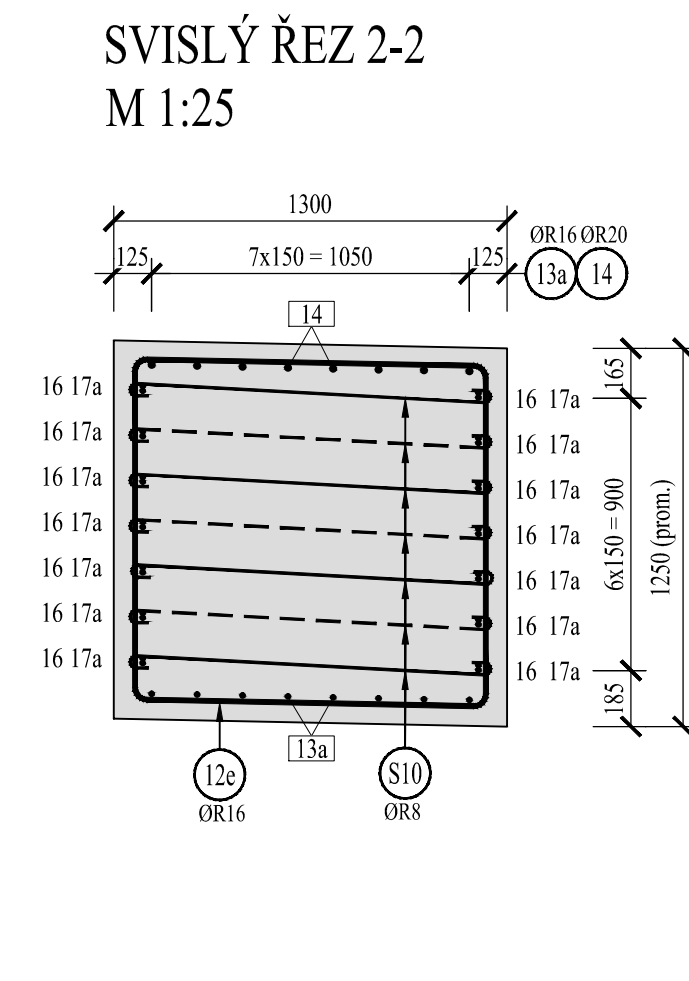
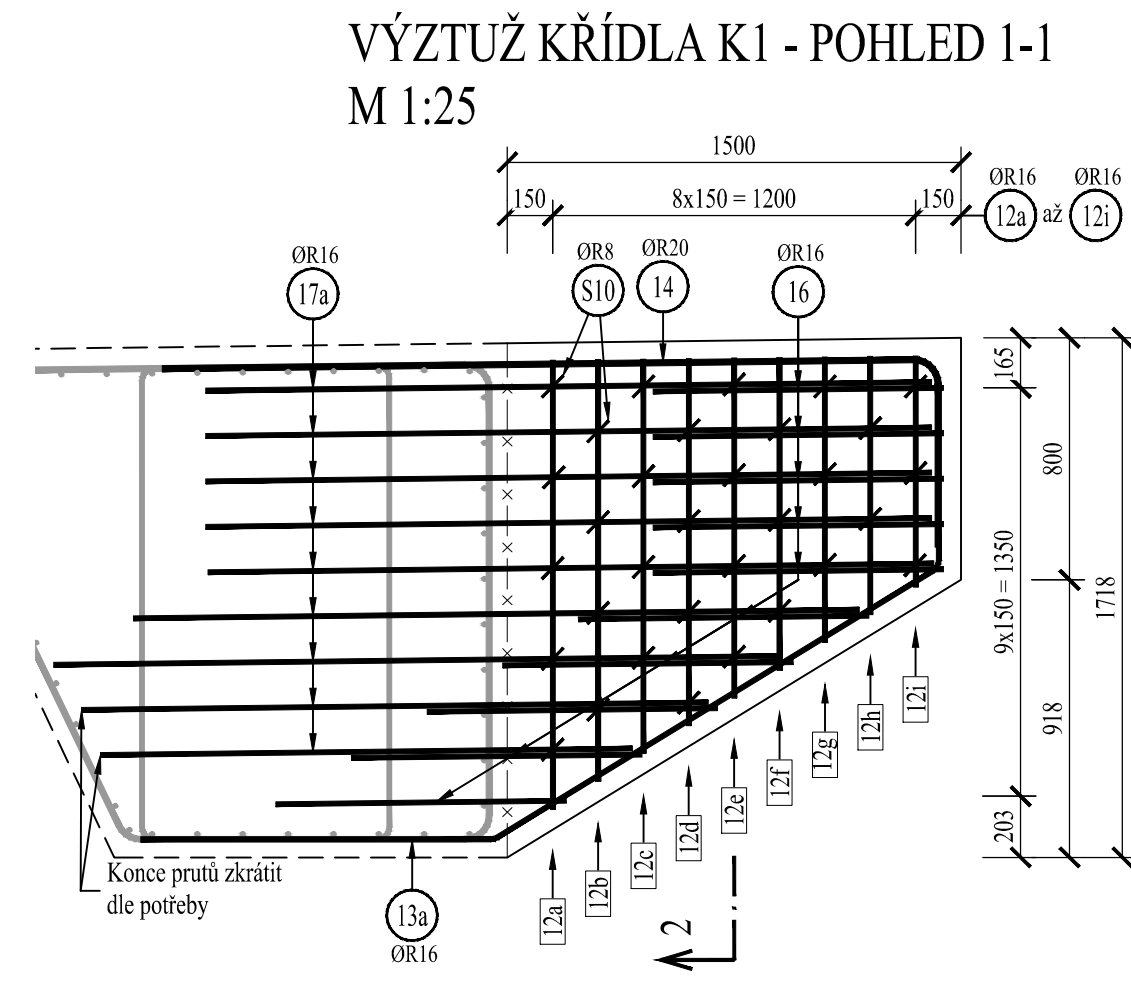
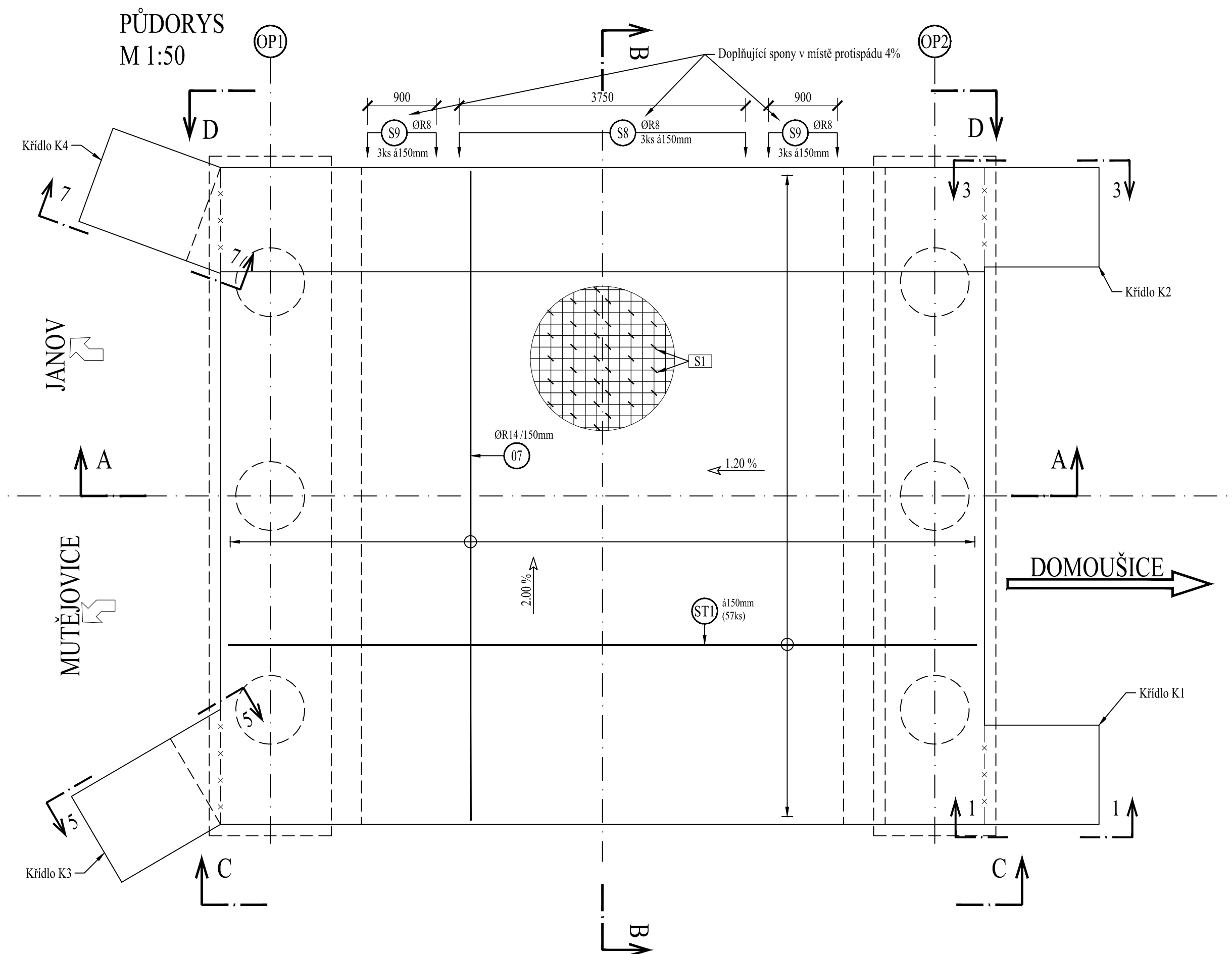


VÝZTUŽ OPĚR A NK

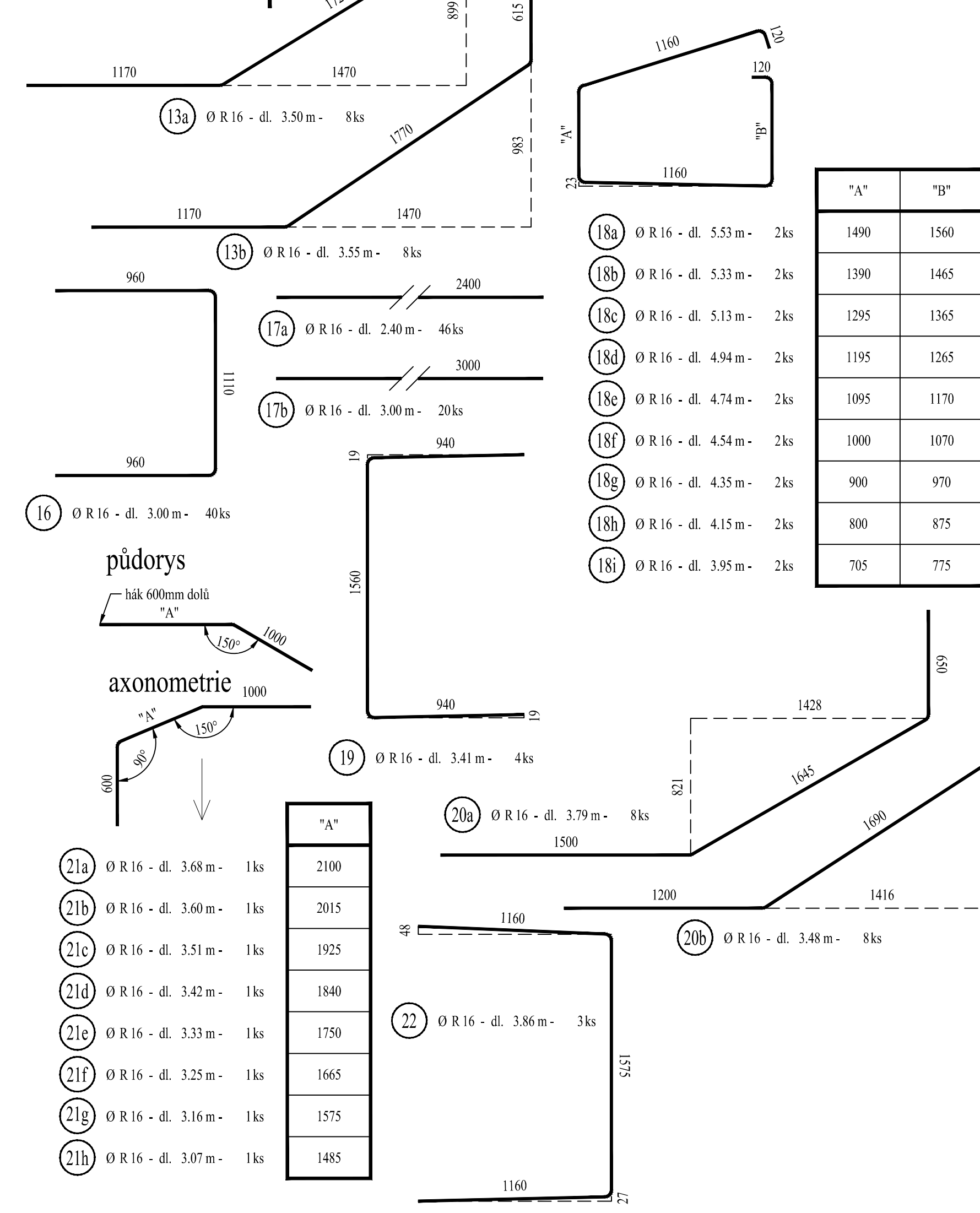
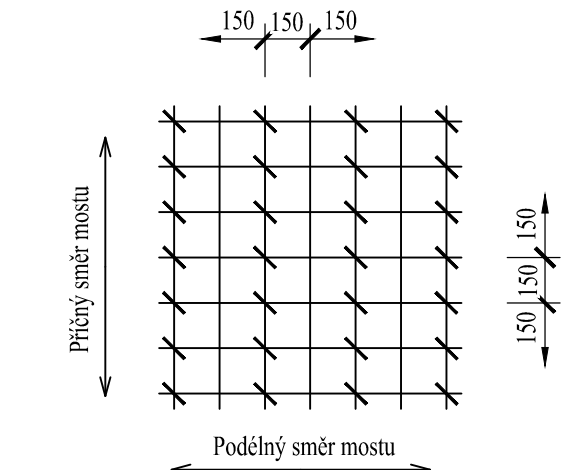
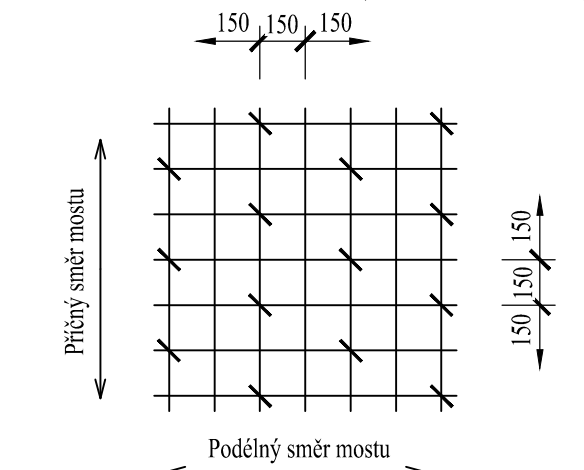
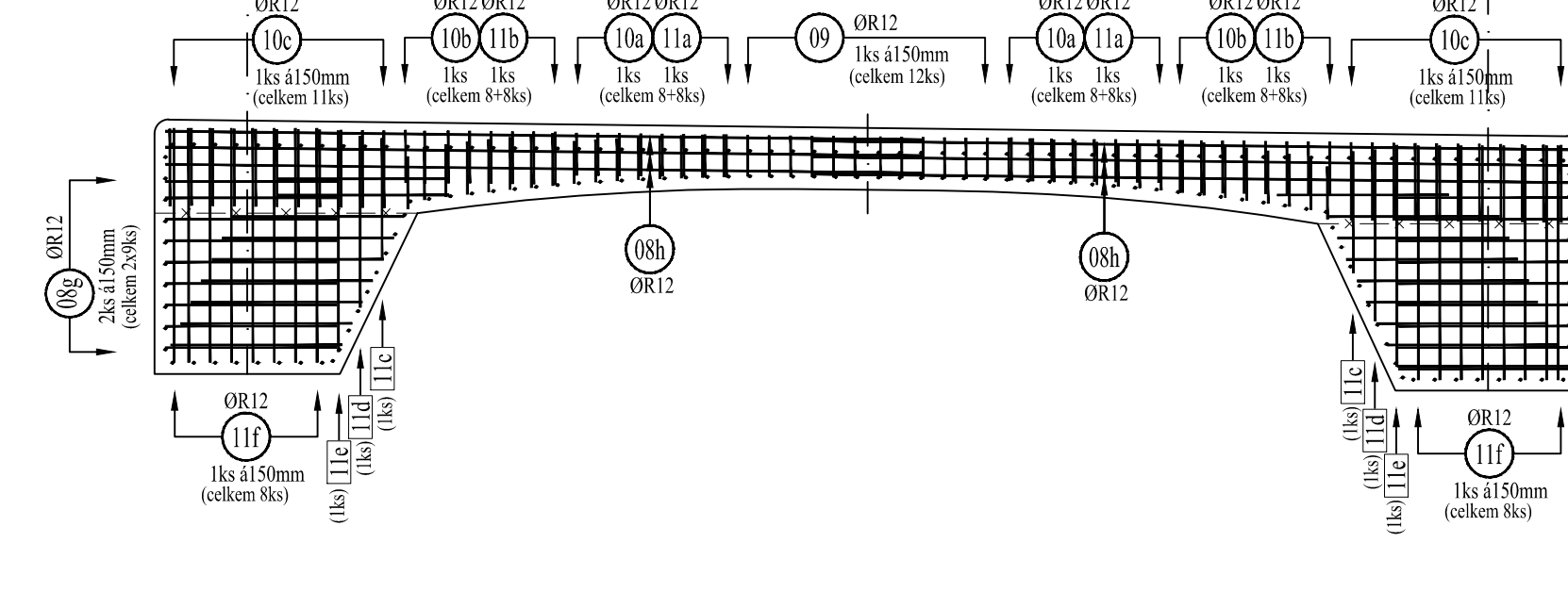
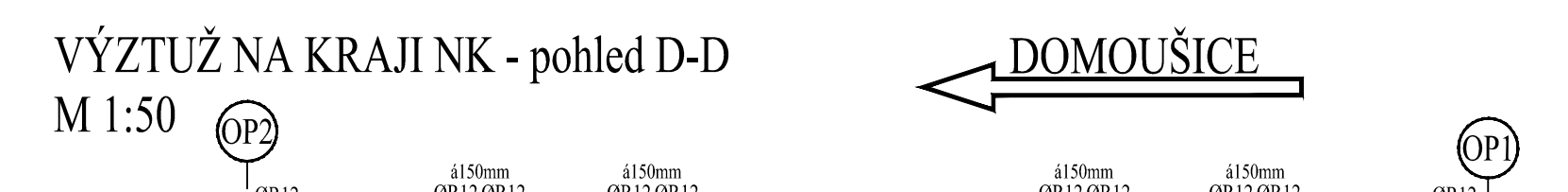
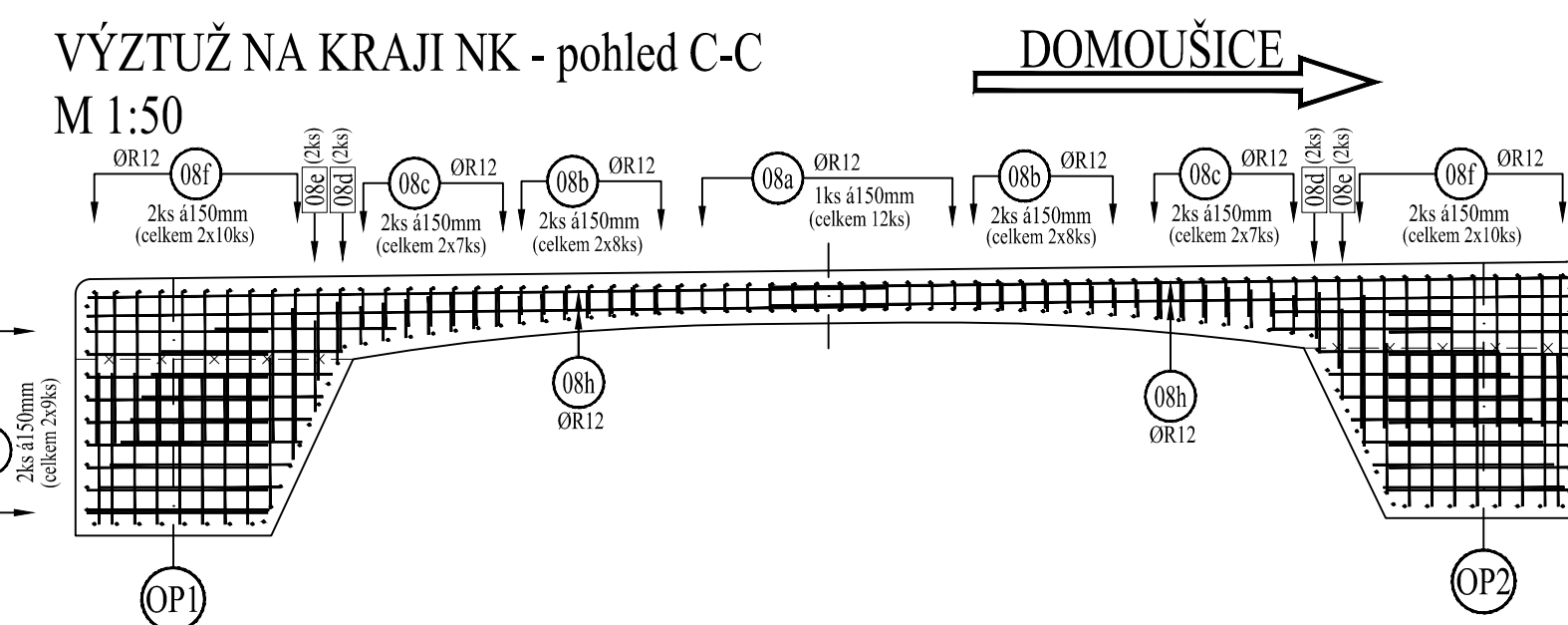
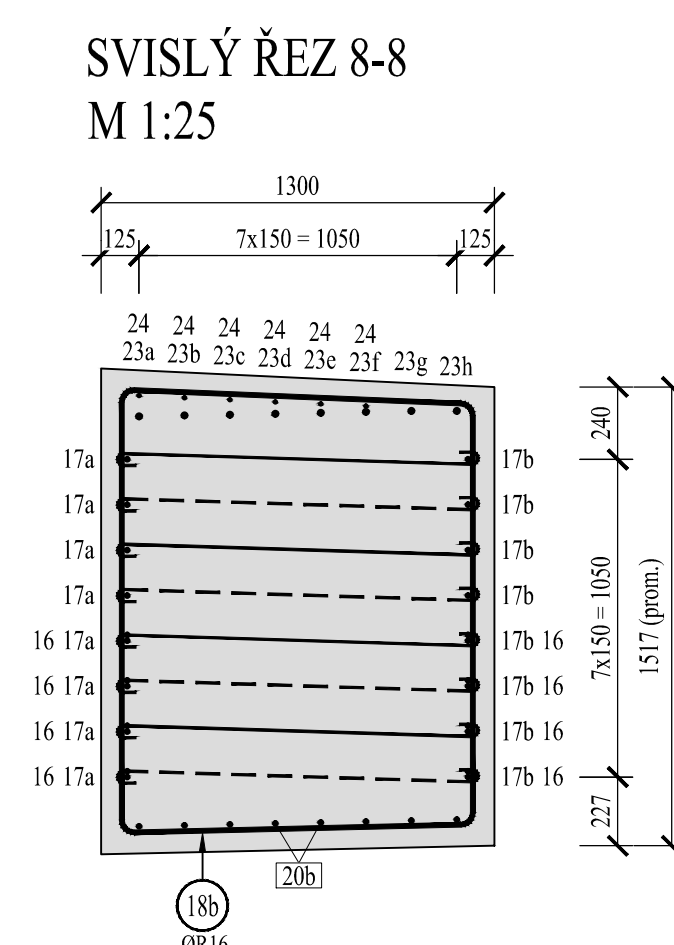
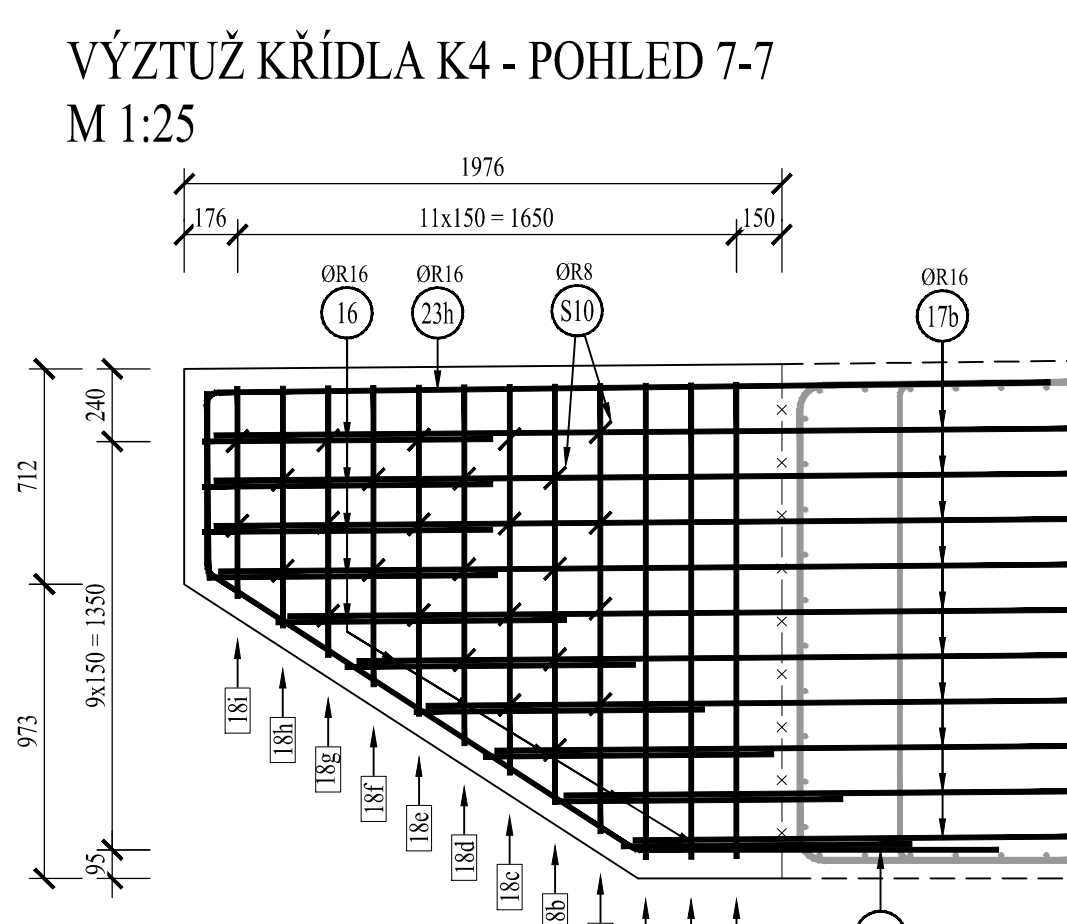
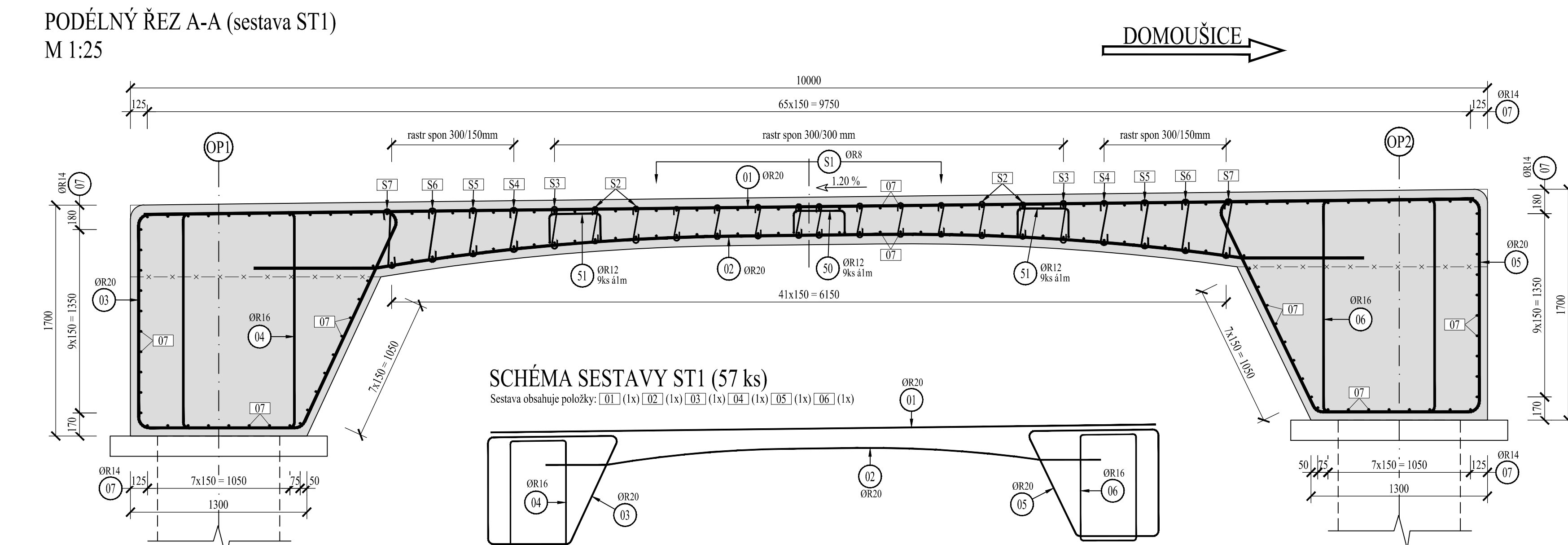


OCEL	B500B
BETON	viz přehledný výkres
KRYTÍ	50 mm




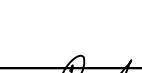
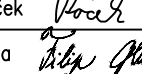


MINIMÁLNÍ PRŮMĚRY ZAKŘIVENÍ (PRO ŽEBÍRKOVOU VÝZTUŽ)

PRŮMĚR VLOŽKY	HÁKY, SMYČKY A OHYBY
$D \leq 16 \text{ mm}$	$d_t = 4 D$
$D > 16 \text{ mm}$	$d_t = 7 D$

- DÉLKOVÉ ROZMĚRY POPISUJÍCÍ VÝZTUŽ JSOU VZTAŽENÉ NA OSY VLOŽEK
- ČÍSLA V ZÁVORKÁCH OZNAČUJÍ SKUTEČNOU DÉLKU ÚSEKŮ PRUTU
- OSTATNÍ ČÍSLA OZNAČUJÍ DÉLKU ÚSEKŮ POLYGONU V OSE PRUTU



VÝKAZ VÝZTUŽE										
QZN	Ø [mm]	DĚLKA l [KS] [mm]	KS	DĚLKA DLE Ø [m]					POZNÁMKA	
				Ø R8	Ø R10	Ø R14	Ø R16	Ø R20		
01	20	9800	57						558,60	
02	20	8200	57						467,40	
03	20	6630	57						377,91	
04	16	4950	57					282,15		
05	20	6590	57						375,63	
06	16	4910	57					279,87		
07	14	8500	166				1411,00			
08	12	VIZ POPIS	1		260,26				PRŮTY 08a-b	
09	12	2000	12		24,00					
10	12	VIZ POPIS	1		99,50				PRŮTY 10a-c	
11	12	VIZ POPIS	1		77,38				PRŮTY 11a-f	
12	16	VIZ POPIS	1				90,58		PRŮTY 12a-g	
13	16	VIZ POPIS	1				56,40		PRŮTY 13a-b	
14	20	3150	16					50,40		
15	12	2400	8		19,20					
16	16	3000	40					120,00		
17	16	VIZ POPIS	1					170,40	PRŮTY 17a-b	
18	16	VIZ POPIS	1					85,62	PRŮTY 18a-c	
19	16	3410	4					13,64		
20	16	VIZ POPIS	1					58,16	PRŮTY 20a-b	
21	16	VIZ POPIS	1					27,02	PRŮTY 21a-b	
22	16	3860	3					11,58		
23	16	VIZ POPIS	1					25,95	PRŮTY 23a-b	
24	12	3090	6			18,54				
50	12	1240	9			11,16				
51	12	1520	18			23,76				
51	8	420	220	92,40						
52	8	440	110	48,40						
53	8	480	55	26,40						
54	10	540	110		59,40					
55	10	570	110		62,70					
56	10	610	110		67,10					
57	10	650	110		71,50					
58	8	540	80	43,20						
59	8	670	42	28,14						
510	8	1360	125	170,00						
DĚLKA DLE Ø CELKEM [m]				408,54	260,70	533,80	1411,00	1829,94		
HMOTNOST DLE Ø 1bm [kg]				0,395	0,617	0,888	1,208	2,466		
HMOTNOST DLE Ø CELKEM [kg]				161,4	160,9	474,0	1704,5	4512,6		
HMOTNOST CELKEM [kg]				8940,2						

Revize	Popis		Datum	Provedl	
Výpočet systém: Bpr Soutěžní systém: S+ITSK					
Generální projektant			INGUTIS, spol. s r.o. Thákova 207/77, 166 29 Praha 6 (+420) 224 364 363, ingutis@ingutis.cz www.ingutis.cz		
Projektant objektu			LKM Consult s.r.o. Jiráskova Poblanka 60/77 630 00 Brno www.lkmconsult.cz		
Investor	KINGMA SPRAVA A DOPRAVA SPOLEČNOSTI STŘEDOSLOVNÍ KRAJE, p.o.  Dvorní 11 Praha 5				
HIP	Ing. Václav Růžek		Kraj	Středočeský	
Zaop. projektant	Ing. Filip Glávina		Oblasť	Rakovnick	
Vypracoval	Martin Hájek		Kraj	Kouřov	
Kontroloval	Ing. Libor Konečný				
Alice			Zašleďte k	1031	
III/22920 Kouřov – most, ev. č. 22920-2			Služeb	1:25,10	
			Datum	06/2019	
Část	C. STAVEBNÍ ČÁST		č. části	C.2	Průř.
Objekt	C.2 SO 201 – most ev. č. 22920-2 Kouřov		Mřížka	1:25,10	
Průřah			Formát	2x84	
	6. VÝZTUŽ OPĚR A NK		č. přílohy	2,6.6	